

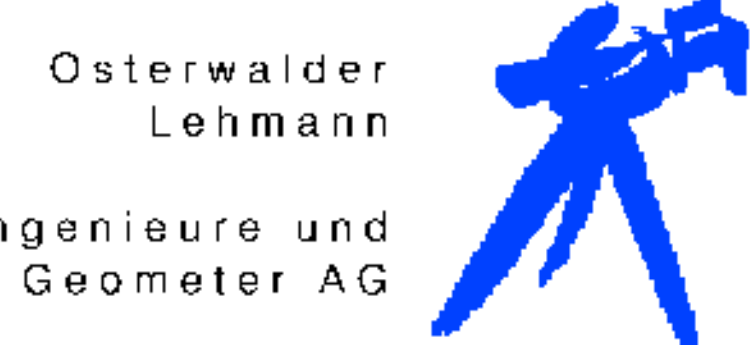
# ABSTANDSKATEGORIEN SÜDANFLÜGE FLUGHAFEN ZÜRICH-KLOTEN

Masstab 1: 5'000

Stand: 26. Juli 2004

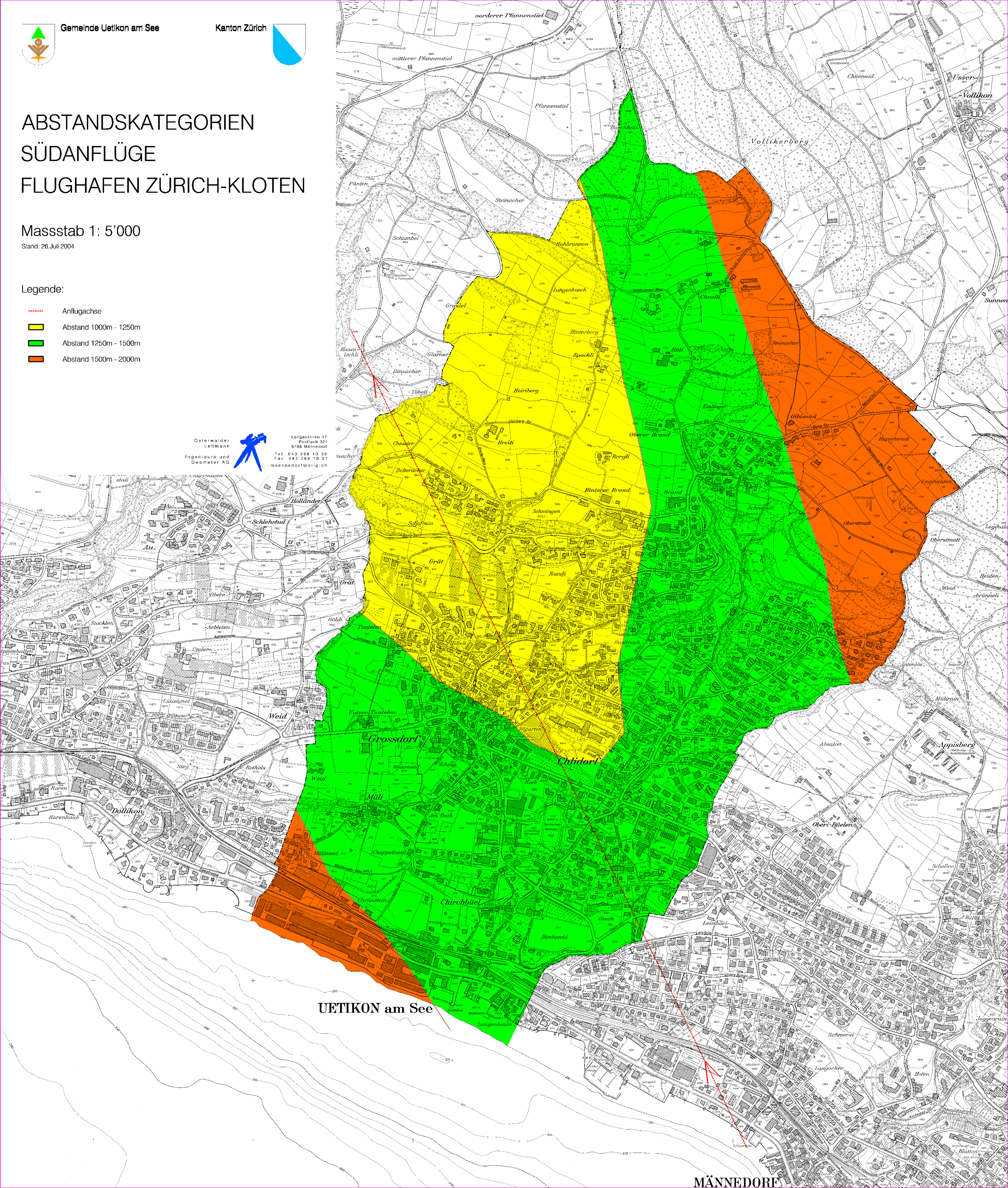
Legende:

-  Anflugachse
-  Abstand 1000m - 1250m
-  Abstand 1250m - 1500m
-  Abstand 1500m - 2000m



Osterwalder  
Lehmann  
Ingenieure und  
Geometer AG

Langackerstr. 17  
Postfach 321  
8708 Männedorf  
Tel: 043 388 10 30  
Fax: 043 388 10 31  
maennedorf@olig.ch



UETIKON am See