

Revision Richtplanung

Siedlungs- und Landschaftsplan

1:5'000

Von der Gemeindeversammlung festgesetzt am
Namens der Gemeindeversammlung
Der Präsident: Die Schreiberin:

Von der Baudirektion genehmigt am
Für die Baudirektion

Suter • von Känel • Wild • AG
Orts- und Regionalplaner FSU sia
Baumackerstr. 42 Postfach 8050 Zürich
Telefon 044 315 13 90 Fax 044 315 13 99 info@skw.ch 31019 - 17.4.2009

Festlegungen:

Übergeordnete Festlegungen

- Beantragte neue Begrenzung Siedlungsgebiet im kant. Richtplan
- Siedlungsgebiet niedrige Dichte
- Arbeitsplatzgebiet
- Naturschutzgebiet
- Landschaftsgebiet und Landschafts-Förderungsgebiet
- Ökologische Vernetzung
- Aussichtspunkt

Kommunale Festlegungen

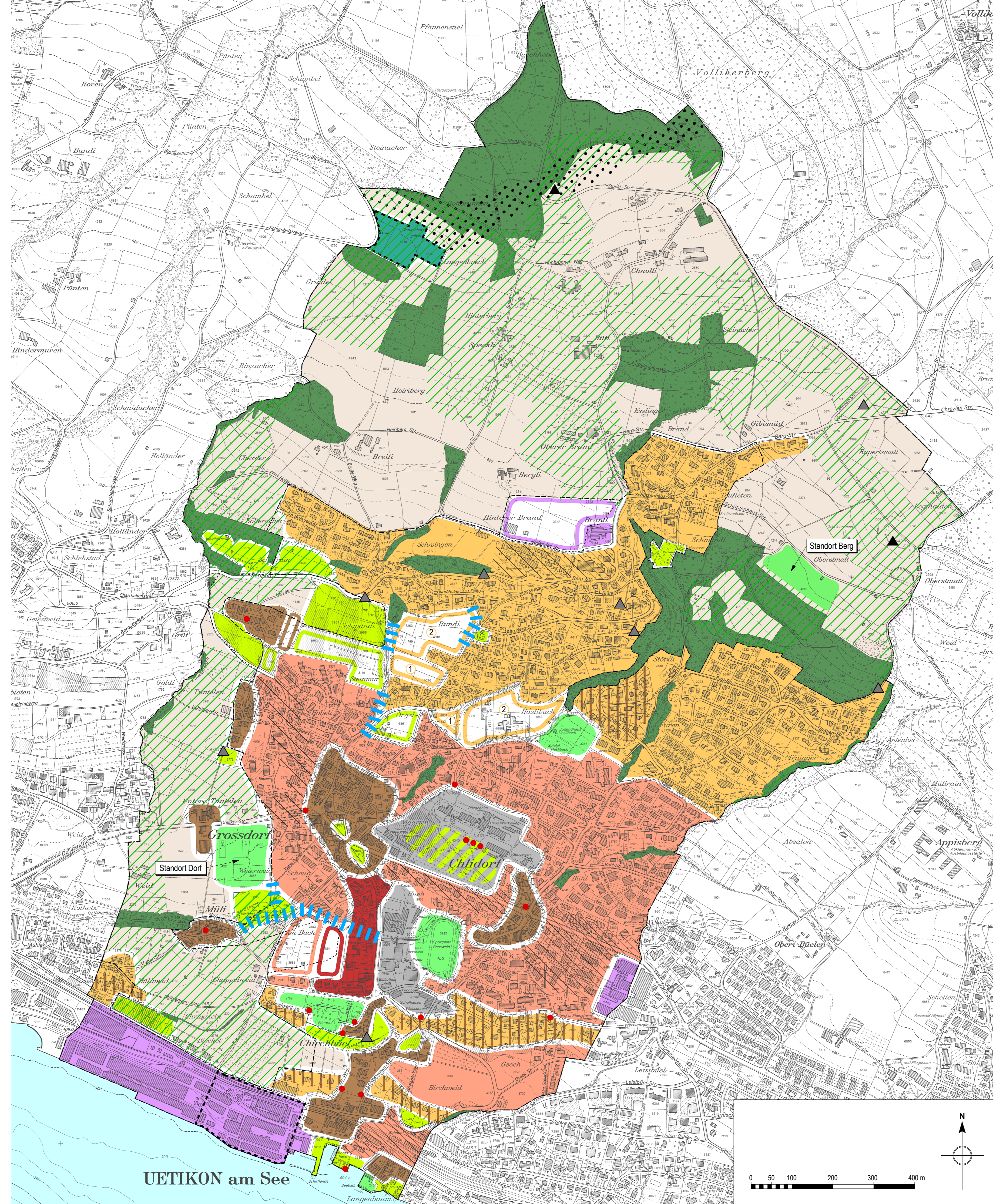
- Siedlung**
- Ortsbildschutzgebiet
- Wohngebiet mittlere Dichte
- Wohngebiet mit Strukturehaltung
- Wohngebiet mit Mischnutzung (mässig störende Betriebe)
- Zentrumsgebiet
- Arbeitsgebiet
- Gebiet mit hohem Anteil öffentlicher Bauten
- Erholungsgebiet
- Reservegebiet Nutzungspriorität Ortsbildschutzgebiet
- Reservegebiet Nutzungspriorität Wohngebiet niedrige Dichte
- Reservegebiet Nutzungspriorität Wohngebiet mittlere Dichte
- Reservegebiet Nutzungspriorität Zentrumsgebiet
- Reservegebiet Nutzungspriorität Arbeitsplatzgebiet
- Reservegebiet Nutzungspriorität Freizeitalgebiet

Landschaft

- Freizeitalgebiet
- Aufwertungs- und Vernetzungsgebiet (ausserhalb Baugesbiet)
- Markanter Einzelbaum im Siedlungsgebiet
- Bachausbau / Bachöffnung (Hochwasserschutz und Ökologie)
- Aussichtsschutz

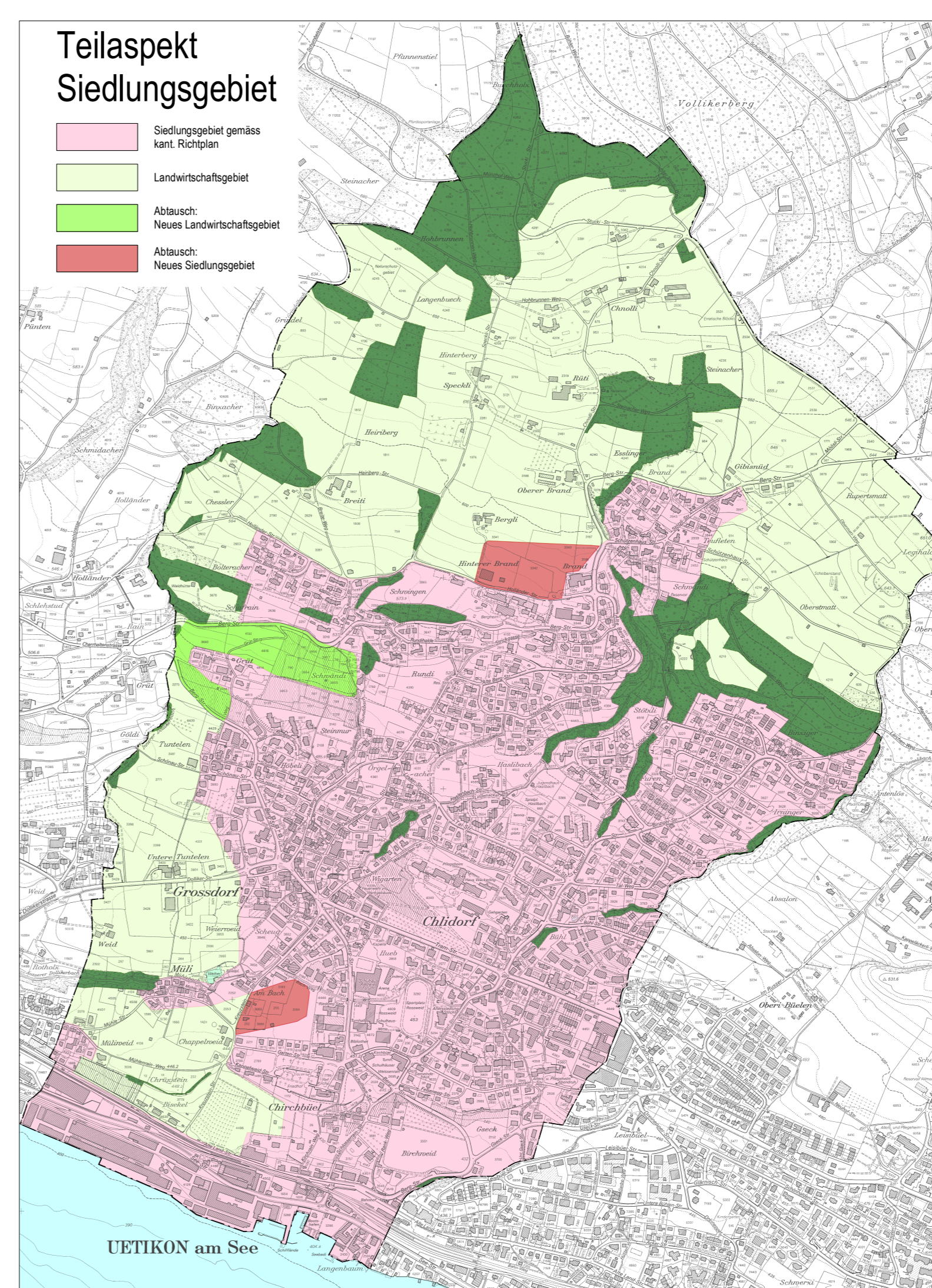
Information

- Gemeindegrenze
- Wald
- Gewässer
- Begrenzung Siedlungsgebiet gemäss kantonaem Richtplan 1995 / 2004



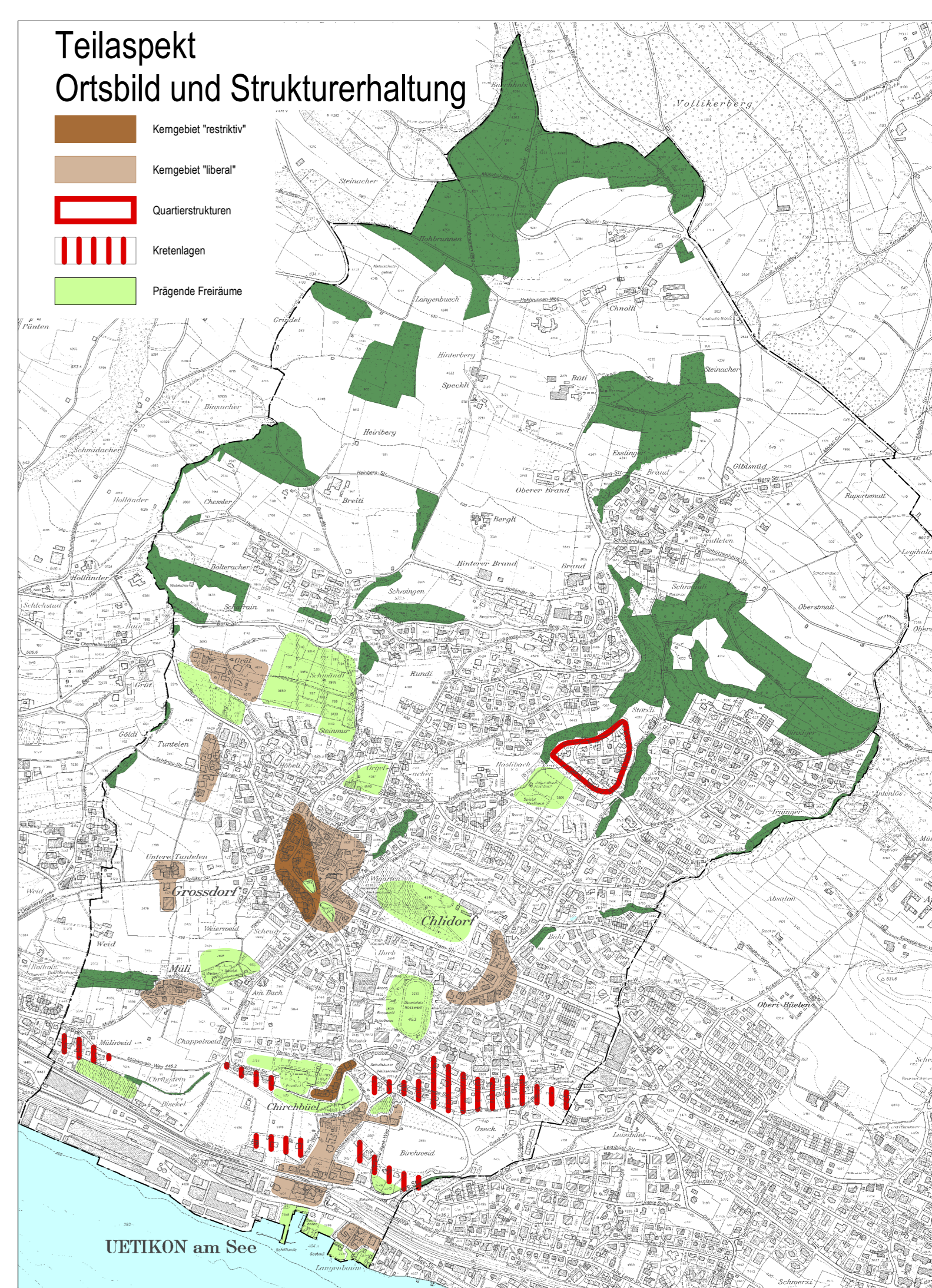
Teilaspekt Siedlungsgebiet

- Siedlungsgebiet gemäss kant. Richtplan
- Landwirtschaftsgebiet
- Abtausch: Neues Landwirtschaftsgebiet
- Abtausch: Neues Siedlungsgebiet



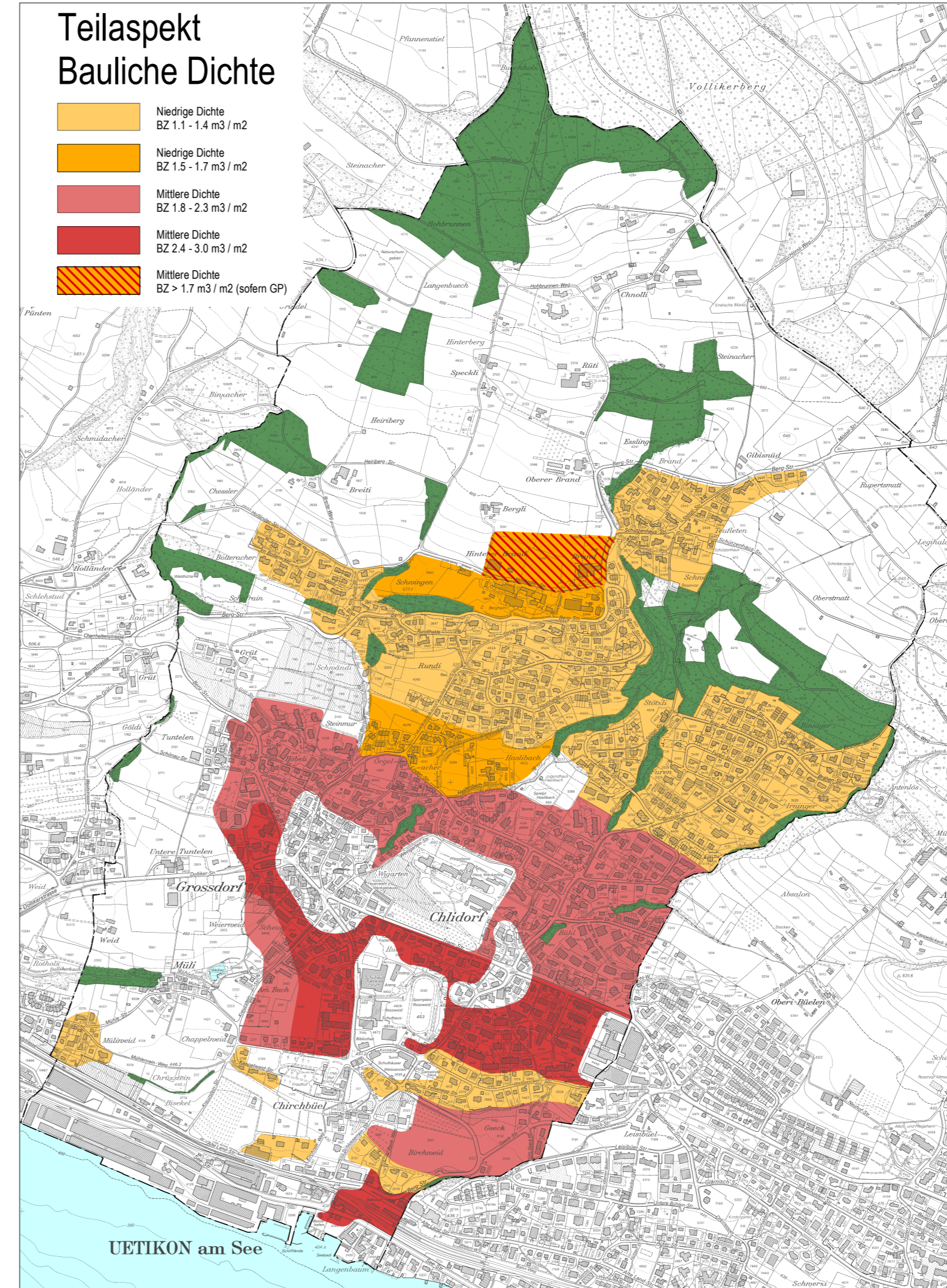
Teilaspekt Ortsbild und Strukturhaltung

- Kerngebiet "testäts"
- Kerngebiet "beral"
- Quartierstrukturen
- Kettelrungen
- Prägende Freiräume



Teilaspekt Bauliche Dichte

- Niedrige Dichte BZ 1.1 - 1.4 m³/m²
- Niedrige Dichte BZ 1.5 - 1.7 m³/m²
- Mittlere Dichte BZ 1.8 - 2.3 m³/m²
- Mittlere Dichte BZ 2.4 - 3.0 m³/m²
- Mittlere Dichte BZ > 3.1 m³/m² (sofern GP)



Teilaspekt Ökologische Vernetzung

- Öffentliche Gewässer
- Bäche eingeteilt
- Bachausbau
- Markanter Einzelbaum innerhalb Siedlungsgebiet
- Aufwertungsgebiete gemäss Naturnetz Planstellen
- Vernetzungsgebiete gemäss Naturnetz Planstellen
- Ökologische Vernetzung (übergeordnete Festlegung)

